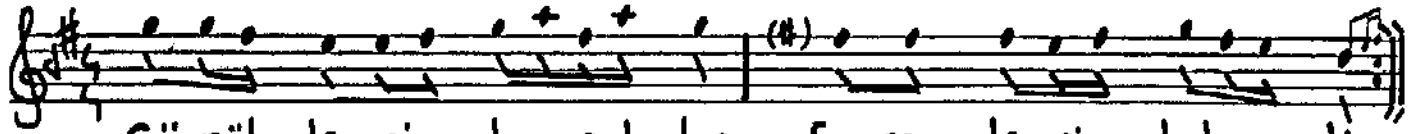


Gerdaniye İlahi

Sofyan

12

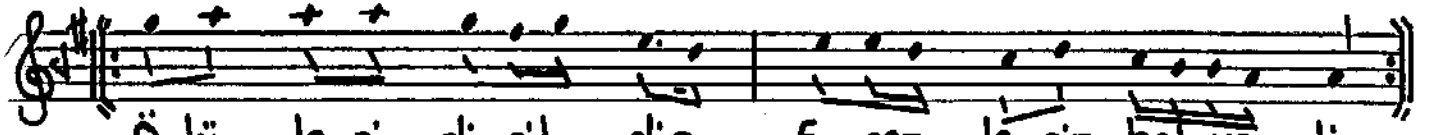
Güfte: Niyazi-i Misri Hz.
Beste: M. Hakan Alvan



Gö nül le ri du rul dur E ren le rin hal ve ti

Sıd ki le gi ren ki ş i A hü zâ ro lur i ş i

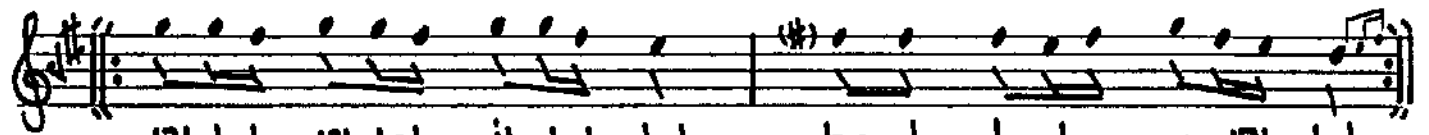
Ni ya zi sen var yü rü San ma a nı za hi ri



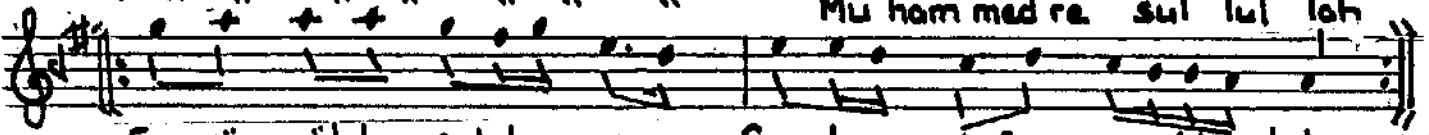
Ö lü le ri di ril dir E ren le rin hal ve ti

Göz den a k ı dir ya ş ı E ren le rin hal ve ti

i çe ri den i çe ri E ren le rin hal ve ti



< Al lah Al lah il lah her der de der man Al lah
Mu ham med ra sul lul lah



< Ey gö nül ler sul ta nı < Gay la ni şey en lil lah

" " " " " " " Ri fa i " " " "

< " " " " " " " Be de vi " " " "

" " " " " " " Du su ki " " " "

< " " " " " " " Nu red din " " " "

" " " " " " " Cer rō hi " " " "

Gönülleri duruldur

Yaka yaka kül eder

Erenlerin halveti

Her dikenini gül eder

Ölüleri dirildir

Hakdan yana yol eder

8-8-1934

Erenlerin halveti

Erenlerin halveti

Hakan Alvan

-3-

-4-

Sıd k ile gi ren ki ş i

Duy gurur ol illeri

Ah u zâr olur i ş i

Tiz geçirin belleri

Göz den ak ıdır ya ş ı

Yakın eder yolları

Erenlerin halveti

Erenlerin halveti

-5-

-6-

-7-

İ ş ine bir od salar

Seni sana bildirir

Niyazî sen var yürü

Nefsin sıfatın yakar

Ağ lar iken güldürür

Sanma anı zâhiri

Can ın göz ünü açar

İrfan ile doldurur

İçeriden içeri

Erenlerin halveti

Erenlerin halveti

Erenlerin halveti